




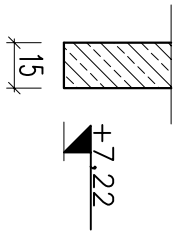
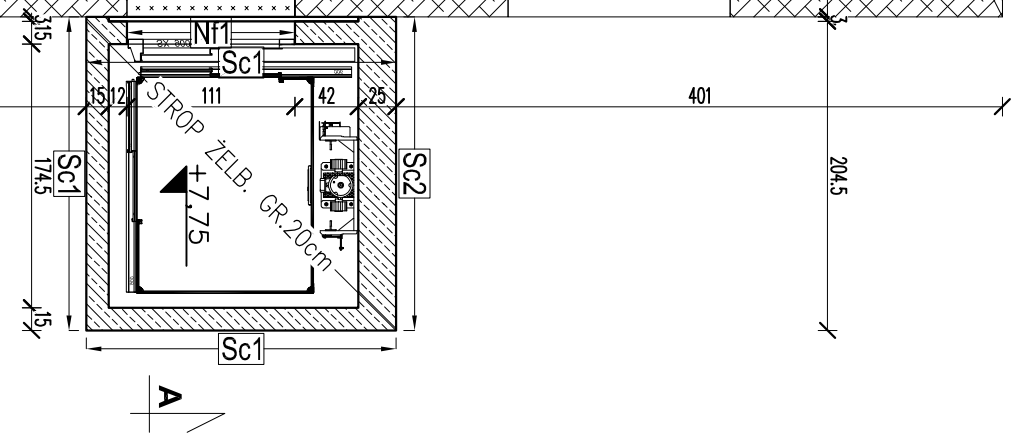


- | | |
|---------------------------------------------------------------------------------------|-----------------------------------------------------|
|  | ELEMENTY MUROWANE NOSIŁE POD ROZPATRYWANYM STROPEM |
|  | ELEMENTY ŹEBIĘTOWE NOSIŁE POD ROZPATRYWANYM STROPEM |
|  | ELEMENTY ŹEBIĘTOWE NAD ROZPATRYWANYM STROPEM |
|  | ISTNIEJĄCE SCĄNY NOSIŁE |
|  | ELEMENTY NOSIŁE DO ROZBIÓRKI |

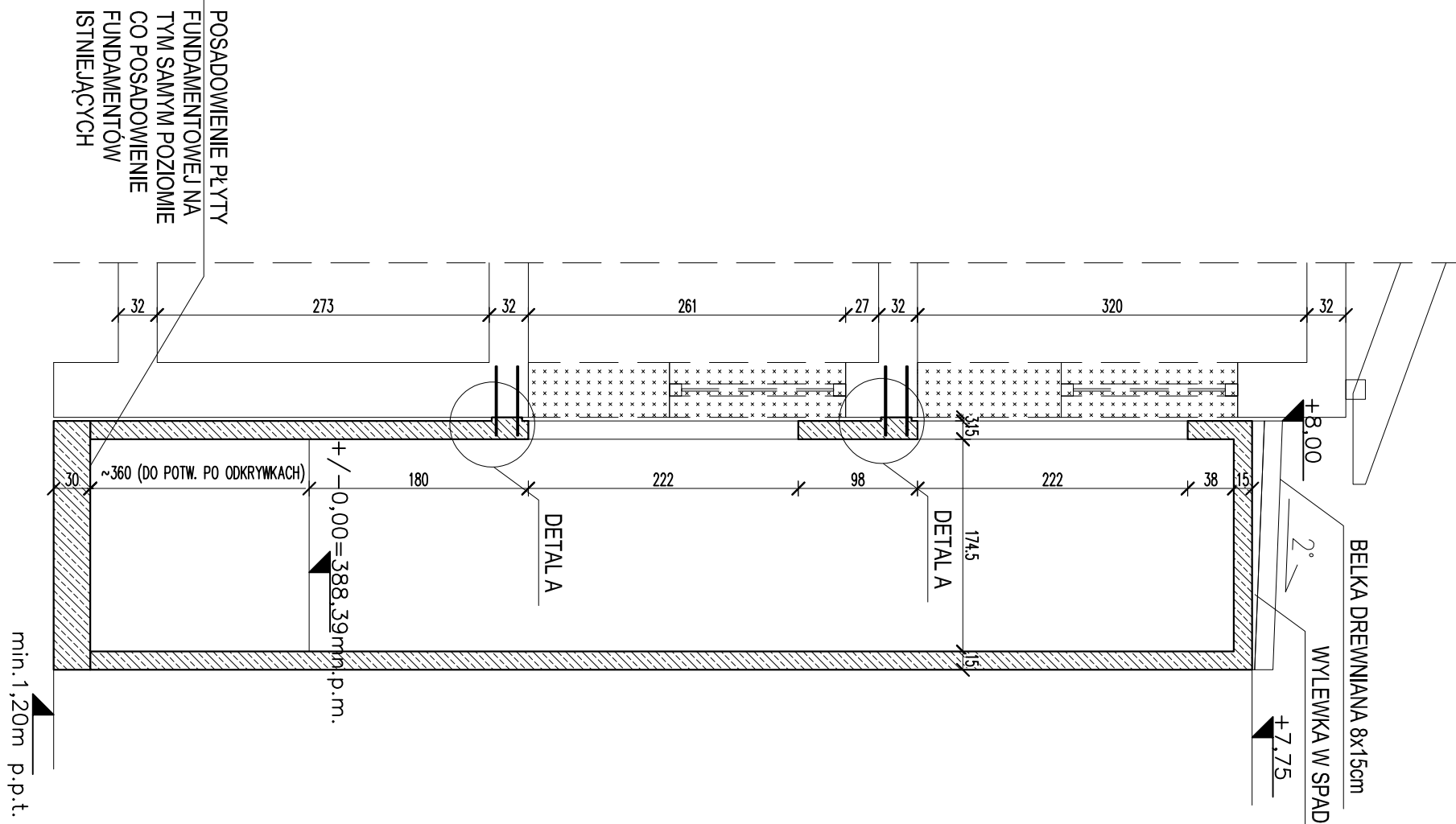
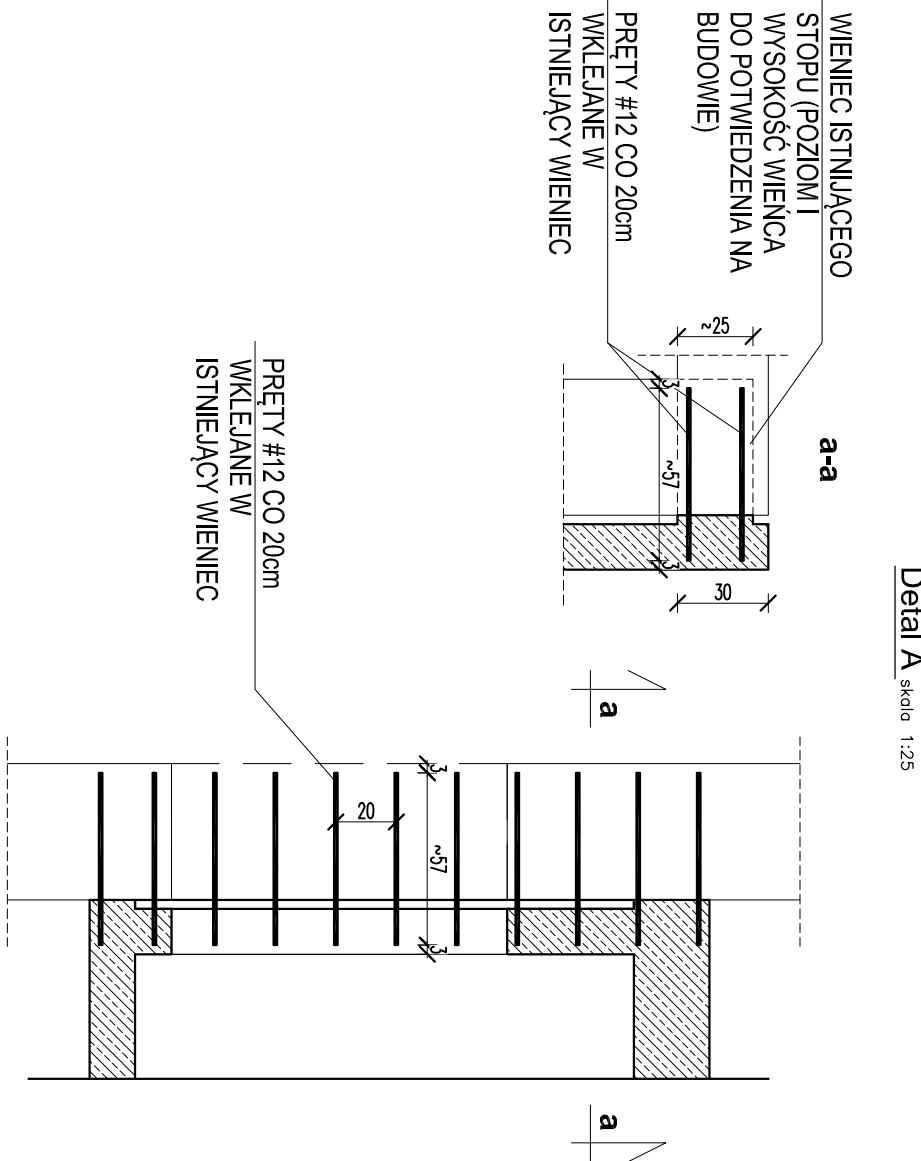
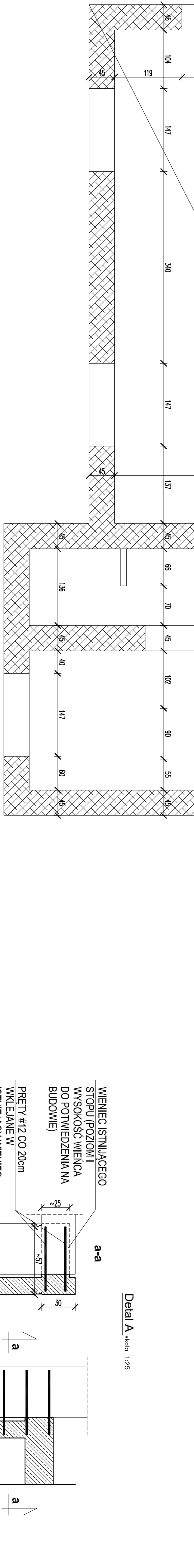
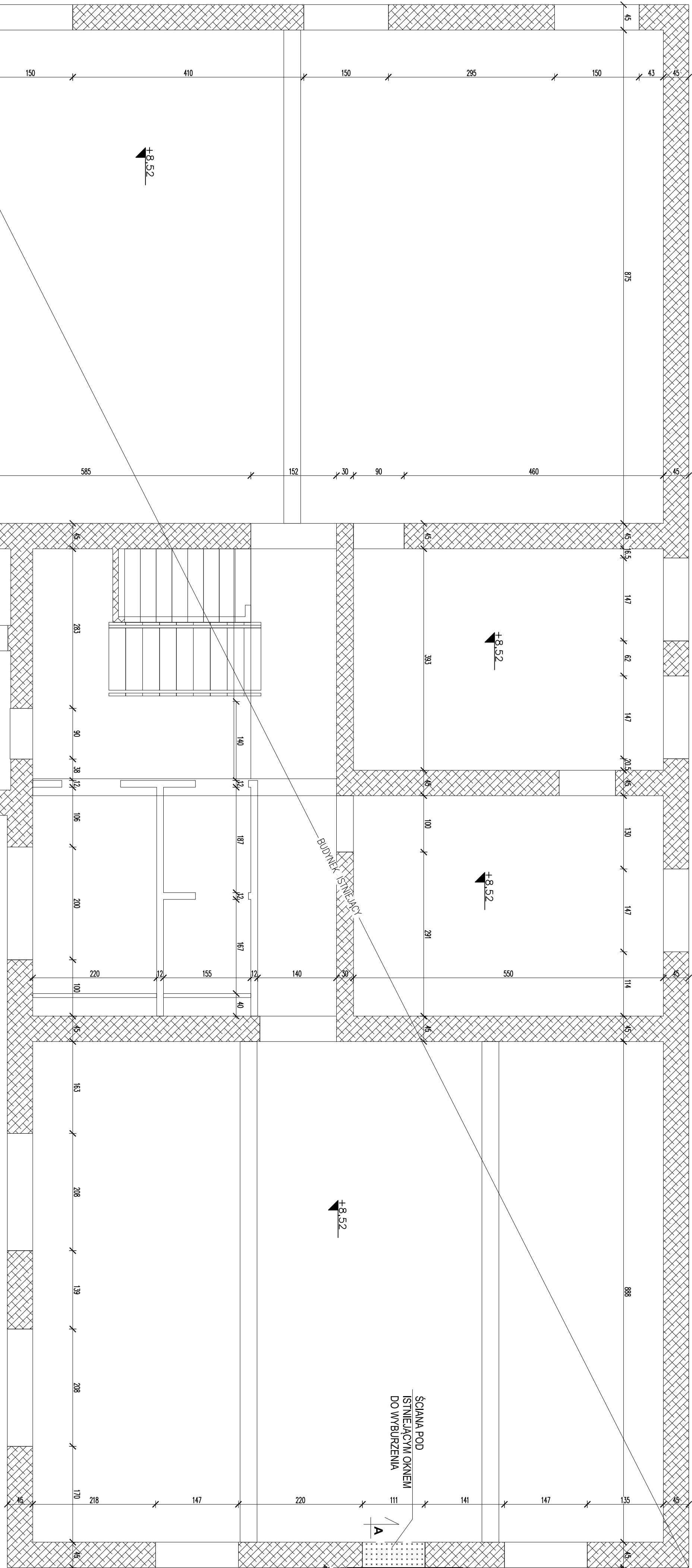
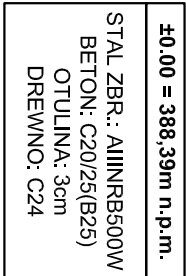
SC – ściany żelbetowe



NADPROŽE Nf1
skala 1:25



Przekrój A-A skala 1:50



Uwaga:

1. Rysunek rozprawy ma być aktualna architektura i pozostający projektem branżowym.
2. Materiały budowlane oraz elementy przebiegające winny posiadać atesty i odpowiadać normom budowlanym.
3. Roboty budowlane i remontacyjne należy wykonać zgodnie z zasadami sztuki budowlanej, uwzględniającym normy i przepisy, pod nadzorem osób posiadających odpowiednie uprawnienia.
4. Wszystkie wymiary należy sprawdzić i doposażyć na budowie.
5. Stalony winny należy łączyć z włóknem szklanym stosując za pomocą prętów włókniarskich (co najmniej 20cm). Dokładny poziom wykonano należy potwierdzić na budowie (należy wykonać odkrywkę) przed wkładaniem prętów.
6. W czasie wyburzenia należy zachować szczególną ostrożność. Należy tylko dopuścić do uszkodzenia elementów konstrukcyjnych istniejącego budynku.

[illegible]

Data:	lipiec 2005
Inwestor:	Gmina Podęgorz

33-386 Podęgorze	<p>Obiekt:</p> <p>ROZBUDOWA SCHODÓW ZEWNĘTRZNYCH BUDYNKU OCHOTNICZEJ STRAŻY POŻARNEJ TAKŻE ROZBUDOWA O SZYB WINDOVI (PLATFORME DLA NIEPEŁOSPRAWNYCH)</p>
------------------	------------------------------------------------------------------------------------------------------------------------------------------------------------------------------------

Projekt Technicz

Branża:	KONSTRUKCYJ
Treść	RZUT STROPU NAD PIĘTR
rysunku:	

Format:	420x825	Skala:	1:50/1:25	nr rysunku:	K-004
---------	---------	--------	-----------	-------------	-------